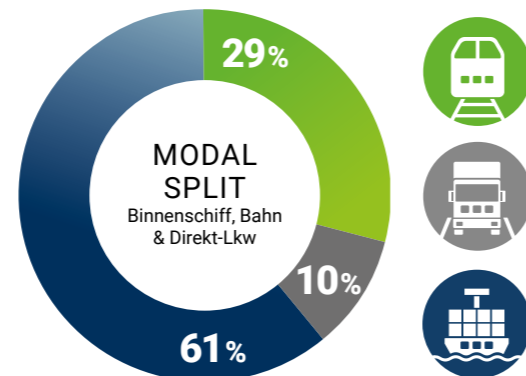




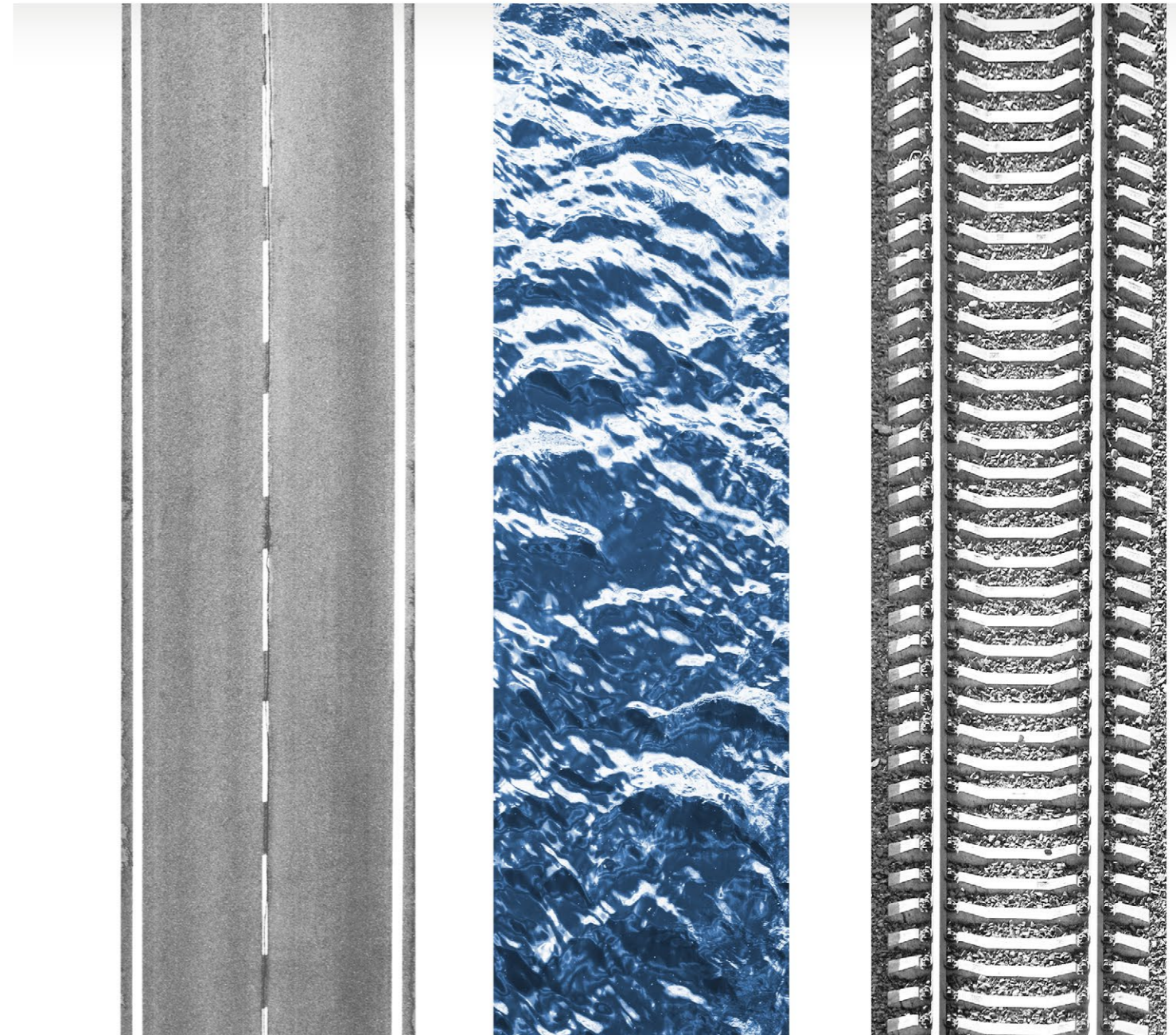
MODAL-SPLIT BEI CONTARGO



Für den Transport großer Mengen über weite Strecken setzen wir Binnenschiff und Bahn im Hauptlauf ein. Lkw werden hauptsächlich für die lokale door-to-door-Lieferung und zur Abholung der Kundencontainer eingesetzt.
 Fazit: Im Modal-Split von Contargo können die Vorteile der einzelnen Verkehrsträger maximal genutzt werden.

CONTARGO®

At a glance ...

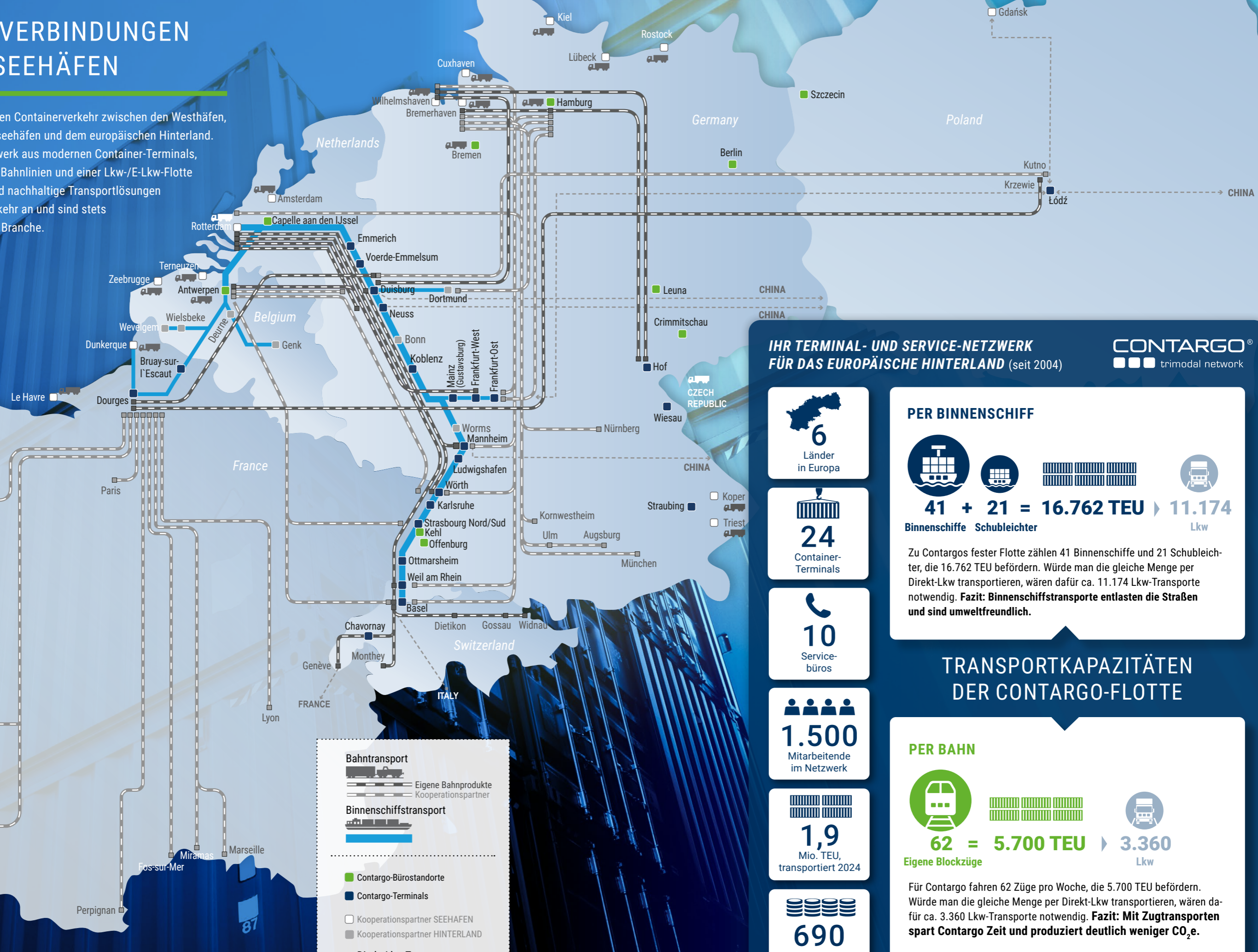


Take the better route!



► UNSERE VERBINDUNGEN ZU DEN SEEHÄFEN

Contargo integriert den Containerverkehr zwischen den Westhäfen, den deutschen Nordseehäfen und dem europäischen Hinterland. Als ein starkes Netzwerk aus modernen Container-Terminals, eigenen Schiffs- und Bahnlinien und einer Lkw-/E-Lkw-Flotte bieten wir flexible und nachhaltige Transportlösungen im Kombinierten Verkehr an und sind stets der Vorreiter unserer Branche.



Bahntransport
 Eigene Bahnprodukte
 Kooperationspartner

Binnenschifftransport

Contargo-Bürostandorte
 Contargo-Terminals
 Kooperationspartner SEEHAFEN
 Kooperationspartner HINTERLAND
 Direkt-Lkw-Transport

IHR TERMINAL- UND SERVICE-NETZWERK FÜR DAS EUROPÄISCHE HINTERLAND (seit 2004)

CONTARGO®
 trimodal network

6
Länder in Europa

24
Container-Terminals

10
Service-büros

1.500
Mitarbeitende im Netzwerk

1,9
Mio. TEU, transportiert 2024

690
Mio. Euro, Umsatz 2024

PER BINNENSCHIFF

41 + 21 = 16.762 TEU ▶ **11.174**
 Binnenschiffe Schubleichter Lkw

Zu Contargos fester Flotte zählen 41 Binnenschiffe und 21 Schubleichter, die 16.762 TEU befördern. Würde man die gleiche Menge per Direkt-Lkw transportieren, wären dafür ca. 11.174 Lkw-Transporte notwendig. **Fazit: Binnenschifftransporte entlasten die Straßen und sind umweltfreundlich.**

TRANSPORTKAPAZITÄTEN DER CONTARGO-FLOTTE

PER BAHN

62 = 5.700 TEU ▶ **3.360**
 Eigene Blockzüge Lkw

Für Contargo fahren 62 Züge pro Woche, die 5.700 TEU befördern. Würde man die gleiche Menge per Direkt-Lkw transportieren, wären dafür ca. 3.360 Lkw-Transporte notwendig. **Fazit: Mit Zugtransporten spart Contargo Zeit und produziert deutlich weniger CO₂e.**